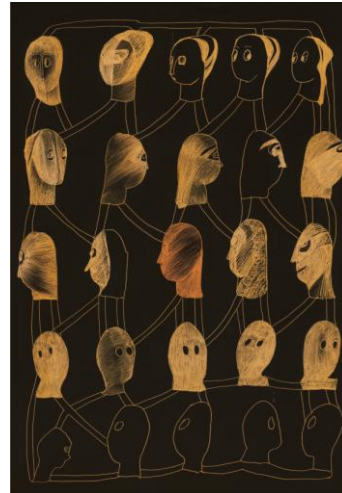




## *Η Χαρακτική ως κοινωνικό σχόλιο ομαδική έκθεση*

στο Σπίτι της Κύπρου  
και

στο Ιταλικό Μορφωτικό Ινστιτούτο



Το Σπίτι της Κύπρου και το Ιταλικό Μορφωτικό Ινστιτούτο παρουσιάζουν την ομαδική έκθεση, *Η Χαρακτική ως κοινωνικό σχόλιο*. Η έκθεση που προτείνεται και διοργανώνεται από το Κέντρο Χαρακτικής Αθηνών-Pandolfini & Σιατερλή στο πλαίσιο του Athens Print Fest 2018, έχει την επιμέλεια της ιστορικού τέχνης, Νέλλης Κυριαζή.

Τα εγκαίνια της έκθεσης θα πραγματοποιηθούν την Τρίτη 2 Οκτωβρίου 2018 και ώρα 20:00-22:30 στο Σπίτι της Κύπρου, Ξενοφώντος 2<sup>Α</sup>, Σύνταγμα και την Τετάρτη 3 Οκτωβρίου 2018 και ώρα 19:00-21:30 στο Ιταλικό Μορφωτικό Ινστιτούτο, Πατησίων (28<sup>ης</sup> Οκτωβρίου) 47, Αθήνα (τηλ. 210 5242646, 210 5242674).

Το Κέντρο Χαρακτικής Αθηνών-Pandolfini & Σιατερλή, που συμπληρώνει εφέτος 41 χρόνια συνεχούς λειτουργίας, προτείνει και διοργανώνει την έκθεση *Η Χαρακτική ως κοινωνικό σχόλιο*. Η εξαιρετικά ενδιαφέρουσα έκθεση είναι αποτέλεσμα συνεργασίας του Κέντρου Χαρακτικής με το Ιταλικό Μορφωτικό Ινστιτούτο, το Σπίτι της Κύπρου, το Μουσείο Χαρακτικής Χαμπή στην Κύπρο και το Museo Civico delle Carruccine di Bagnacavallo (Μουσείο delle Carruccine του Δήμου Bagnacavallo) στην Ιταλία.

Παρουσιάζει έργα πολύ σημαντικών ευρωπαίων καλλιτεχνών της χαρακτικής από την Ελλάδα, την Κύπρο και την Ιταλία, στην πλειονότητά τους, αλλά και από το Μεξικό και τις Η.Π.Α, οι οποίοι έχουν φιλοτεχνήσει έργα, κινούμενοι γύρω από τον άξονα του σχολιασμού της κοινωνικοπολιτικής πραγματικότητας και ιστορικών γεγονότων, χωρίς να παραβλέπουν όμως και περισσότερο “ιδιωτικές” καταστάσεις, όπως είναι η μοναξιά των μεγαλουπόλεων.

Η έκθεση, *Η Χαρακτική ως κοινωνικό σχόλιο*, συσπειρώνει πολύ σημαντικούς καλλιτέχνες από διαφορετικές χώρες, με ανόμοια “εθνικά” βιώματα και διαφορετική κοινωνική “ιστορία”. Καταγράφει ανησυχίες, θέσεις και προβληματισμούς, άλλοτε με σαρκασμό και σάτιρα, άλλοτε με περισσότερο έμμεσες προσεγγίσεις.

Η συνύπαρξη 82 καταξιωμένων χαρακτών, παλαιών και μεταγενέστερων, με κεντρικό πυρήνα την θέση της Τέχνης απέναντι στα πράγματα, αναδεικνύει, όπως είναι φυσικό, προβλήματα της σύγχρονης πραγματικότητας σε πολλά επίπεδα. Η οικονομική εξαθλίωση, ο πόλεμος, η μετανάστευση, η πολιτική και η λαγνεία της εξουσίας, η διεκδίκηση δικαιωμάτων, η καταστροφή του περιβάλλοντος είναι ορισμένα από τα θέματα που κινητοποιήσαν τους καλλιτέχνες. Είναι, επί πλέον, ιδιαίτερα ενδιαφέρουσα η μελέτη των ερεθισμάτων που

προκάλεσαν την ανάγκη διατύπωσης σχολίου σε Κύπριους, Ιταλούς και Έλληνες καλλιτέχνες που υπογραμμίζει τις ιδιαίτερες κοινωνικοπολιτικές και ιστορικές συνθήκες της πατρίδας τους.

Η Έκθεση παρουσιάζεται ταυτόχρονα τον Οκτώβριο σε δύο ιδιαίτερα σημαντικούς χώρους Πολιτισμού, το Σπίτι της Κύπρου και το Ιταλικό Μορφωτικό Ινστιτούτο, οι οποίοι συνέβαλαν στην πραγματοποίησή της, όπως και στην έκδοση του καταλόγου. Την επιμέλεια της έκθεσης και του καταλόγου που την τεκμηριώνει, είχε η ιστορικός της τέχνης Νέλλη Κυριαζή, ενώ την καλλιτεχνική επιμέλεια του καταλόγου η Σαλώμη Παπαδοπούλου.

Κατά την διάρκεια της έκθεσης θα πραγματοποιηθούν ξεναγήσεις από τη Νέλλη Κυριαζή.

#### ΧΩΡΟΙ - ΔΙΑΡΚΕΙΑ:

##### **Σπίτι της Κύπρου:**

Έργα από τη Συλλογή του αρχείου του *Κέντρου Χαρακτικής Αθηνών - Pandolfini & Σιατερλή* και από τη Συλλογή του *Μουσείου Χαρακτικής Χαμπή - Κύπρος*

Εγκαίνια έκθεσης: 2 Οκτωβρίου 2018, ώρα 20:00

Διάρκεια έκθεσης: 3 Οκτωβρίου - 26 Οκτωβρίου 2018

Ώρες λειτουργίας: Δευτέρα, Τετάρτη: 10:00 - 18:00

Τρίτη, Πέμπτη, Παρασκευή: 10:00 - 15:00

##### **Ιταλικό Μορφωτικό Ινστιτούτο:**

Έργα από τη Συλλογή του αρχείου του *Κέντρου Χαρακτικής Αθηνών - Pandolfini & Σιατερλή* και από τη Συλλογή του *Museo Civico delle Cappuccine di Bagnacavallo - Ιταλία*

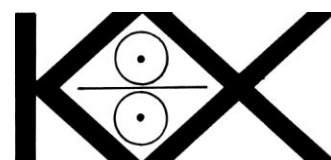
Εγκαίνια έκθεσης: 3 Οκτωβρίου 2018, ώρα 19:00-21:30

Διάρκεια έκθεσης: 4 Οκτωβρίου - 31 Οκτωβρίου 2018

Ώρες λειτουργίας: Δευτέρα-Παρασκευή 11:00-17:00

Σάββατο 11:00-13:00

Συντονισμός: Μαρία Ραγιά



Κέντρο Χαρακτικής Αθηνών  
Pandolfini & Σιατερλή

Φωτογραφικό υλικό για την έκθεση θα βρείτε στην ηλεκτρονική διεύθυνση [www.spititiskyprou.gr](http://www.spititiskyprou.gr)